



ТЕРРИТОРИАЛЬНЫЙ ОРГАН ФЕДЕРАЛЬНОЙ  
СЛУЖБЫ ГОСУДАРСТВЕННОЙ СТАТИСТИКИ  
ПО РЕСПУБЛИКЕ МОРДОВИЯ

# Транспортировка и хранение в Республике Мордовия



январь – июль 2022 года



ТЕРРИТОРИАЛЬНЫЙ ОРГАН  
ФЕДЕРАЛЬНОЙ СЛУЖБЫ  
ГОСУДАРСТВЕННОЙ СТАТИСТИКИ  
ПО РЕСПУБЛИКЕ МОРДОВИЯ

# Транспортировка и хранение в Республике Мордовия

январь – июль 2022 года

- 01 Методологические положения по статистике транспорта
- 02 Перевозки пассажиров\*
- 03 Пассажирооборот\*
- 04 Перевозки грузов \*  
без субъектов малого предпринимательства
- 05 Грузооборот транспорта\*  
без субъектов малого предпринимательства
- 06 Перевозки грузов на коммерческой основе \*  
без субъектов малого предпринимательства
- 07 Грузооборот транспорта на коммерческой основе\*  
без субъектов малого предпринимательства
- 08 Отгружено товаров собственного производства, выполнено работ и услуг собственными силами по «чистым» видам экономической деятельности по крупным и средним организациям\*  
(без организаций с численностью работников менее 15 человек)
- 09 Автомобильные дороги общего пользования  
на конец года, км
- 10 Автомобильные дороги общего пользования  
на конец 2021 года, км
- 11 Доля автомобильных дорог общего пользования местного значения, не отвечающих нормативным требованиям по регионам Приволжского Федерального округа  
на конец 2021 года, %

\* Ежемесячные данные оперативной статистики





## МЕТОДОЛОГИЧЕСКИЕ ПОЛОЖЕНИЯ ПО СТАТИСТИКЕ ТРАНСПОРТА



**ПЕРЕВЕЗЕНО ПАССАЖИРОВ** – число пассажиров, перевезенных за определенный период времени. Данные по перевозке пассажиров приведены с учетом пассажиров, пользующихся правом бесплатного и льготного проезда.

**ПАССАЖИРООБОРОТ** – объем работы транспорта по перевозкам пассажиров. Единицей измерения является пассажиро-километр. Определяется суммированием произведений числа пассажиров по каждой позиции перевозки на расстояние перевозки.



**ПЕРЕВЕЗЕНО ГРУЗОВ** – количество грузов в тоннах, перевезенных транспортом. На автомобильном транспорте учет перевезенных грузов осуществляется по моменту прибытия.

**ГРУЗООБОРОТ ТРАНСПОРТА** – объем работы транспорта по перевозкам грузов. Единицей измерения является тонно-километр. Исчисляется суммированием произведений массы перевезенных грузов в тоннах на расстояние перевозки в километрах.





# ПЕРЕВОЗКИ ПАССАЖИРОВ

ИЮЛЬ 2022 года

ЯНВАРЬ – ИЮЛЬ 2022 года

2 449,0

109,1%

16 996,8

120,1%

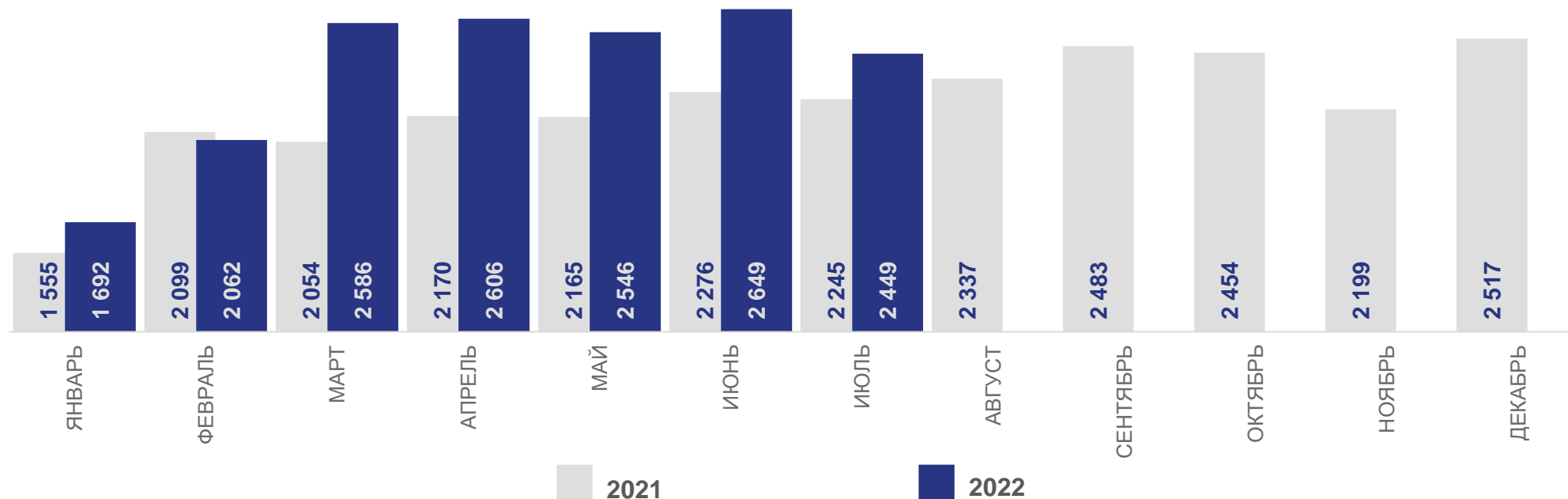
тыс. чел.

к июлю 2021 года

тыс. чел.

к январю-июлю 2021 года

тыс. чел.





# ПАССАЖИРООБОРОТ

ИЮЛЬ 2022 года

**38,8**

млн пасс.-км

**117,9%**

к июлю 2021 года

ЯНВАРЬ – ИЮЛЬ 2022 года

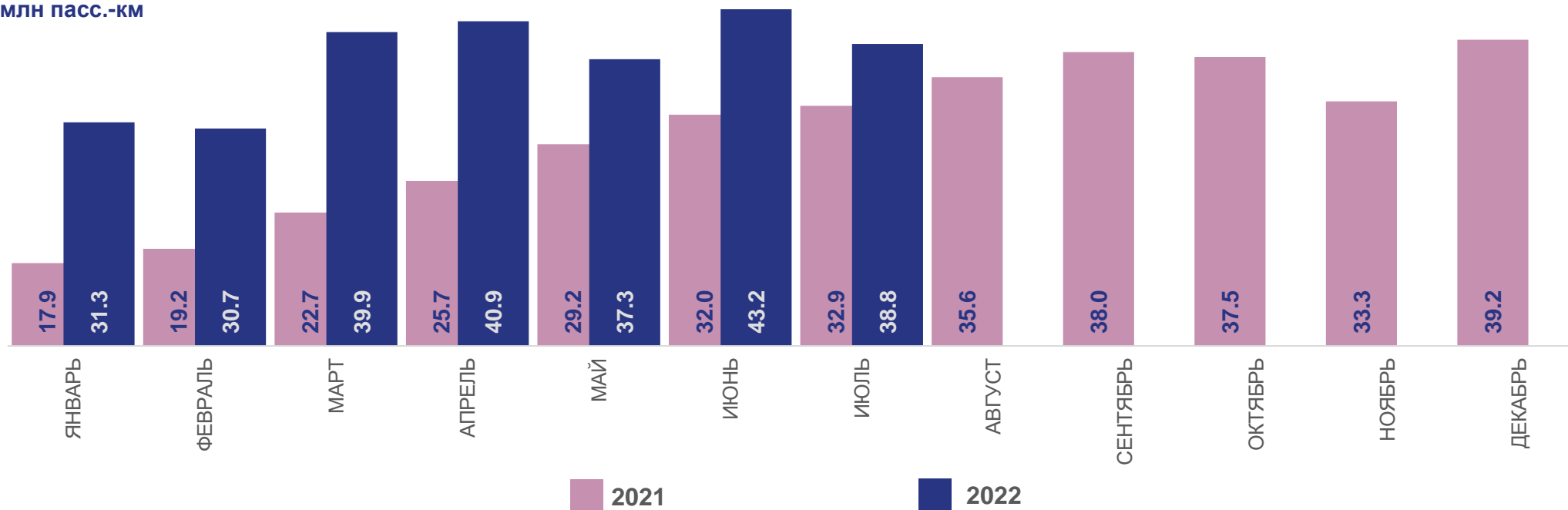
**262,1**

млн пасс.-км

**145,9%**

к январю-июлю 2021 года

млн пасс.-км





# ПЕРЕВОЗКИ ГРУЗОВ

БЕЗ СУБЪЕКТОВ МАЛОГО ПРЕДПРИНИМАТЕЛЬСТВА

ИЮЛЬ 2022 года

1 076,2

ТЫС. ТОНН

80,6%

к июлю 2021 года

ЯНВАРЬ–ИЮЛЬ 2022 года

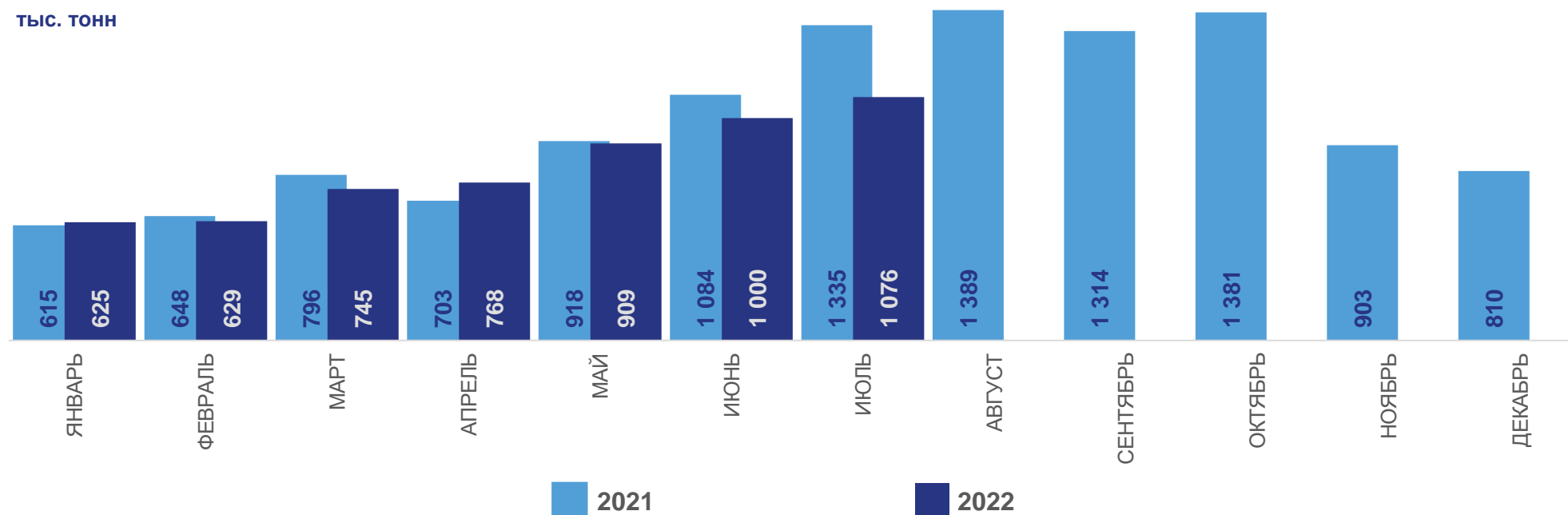
5 753,3

ТЫС. ТОНН

94,3%

к январю-июлю 2021 года

ТЫС. ТОНН





# ГРУЗОБОРОТ ТРАНСПОРТА

БЕЗ СУБЪКТОВ МАЛОГО ПРЕДПРИНИМАТЕЛЬСТВА

ИЮЛЬ 2022 года

221,6

МЛН Т.-КМ

98,2%

к июлю 2021 года

ЯНВАРЬ–ИЮЛЬ 2022 года

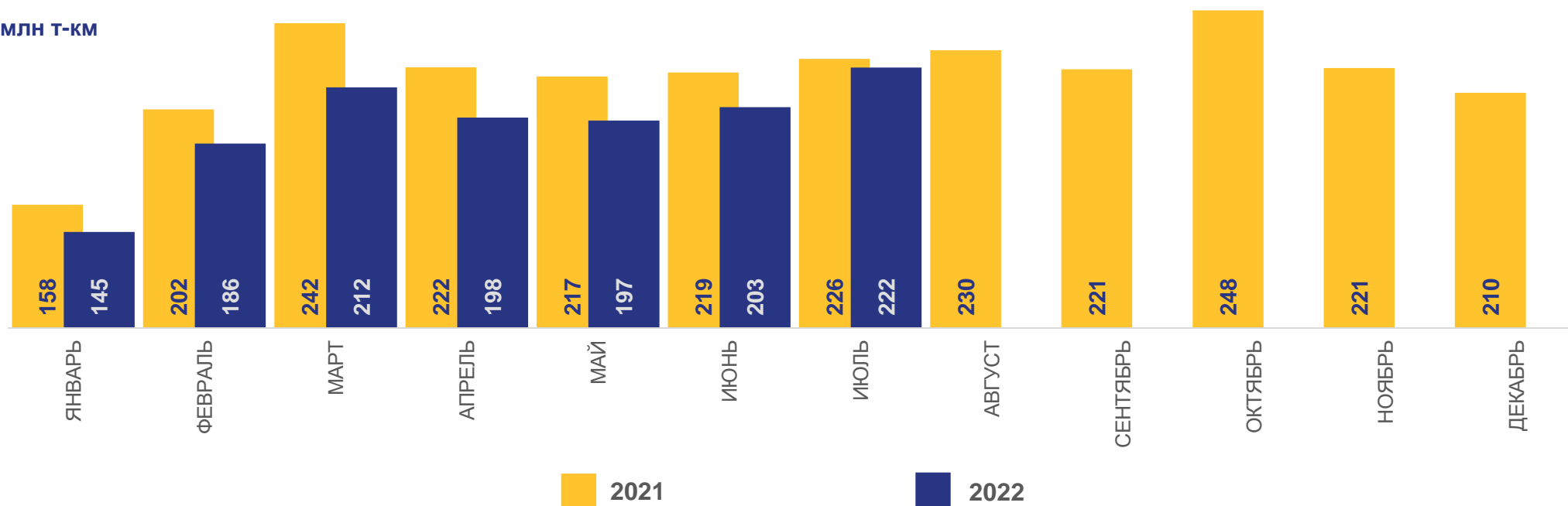
1 363,2

МЛН Т.-КМ

91,7%

к январю-июлю 2021 года

МЛН Т.-КМ





# ПЕРЕВОЗКИ ГРУЗОВ НА КОММЕРЧЕСКОЙ ОСНОВЕ

БЕЗ СУБЪЕКТОВ МАЛОГО ПРЕДПРИНИМАТЕЛЬСТВА

ИЮЛЬ 2022 года

428,2

ТЫС. ТОНН

79,8%

к июлю 2021 года

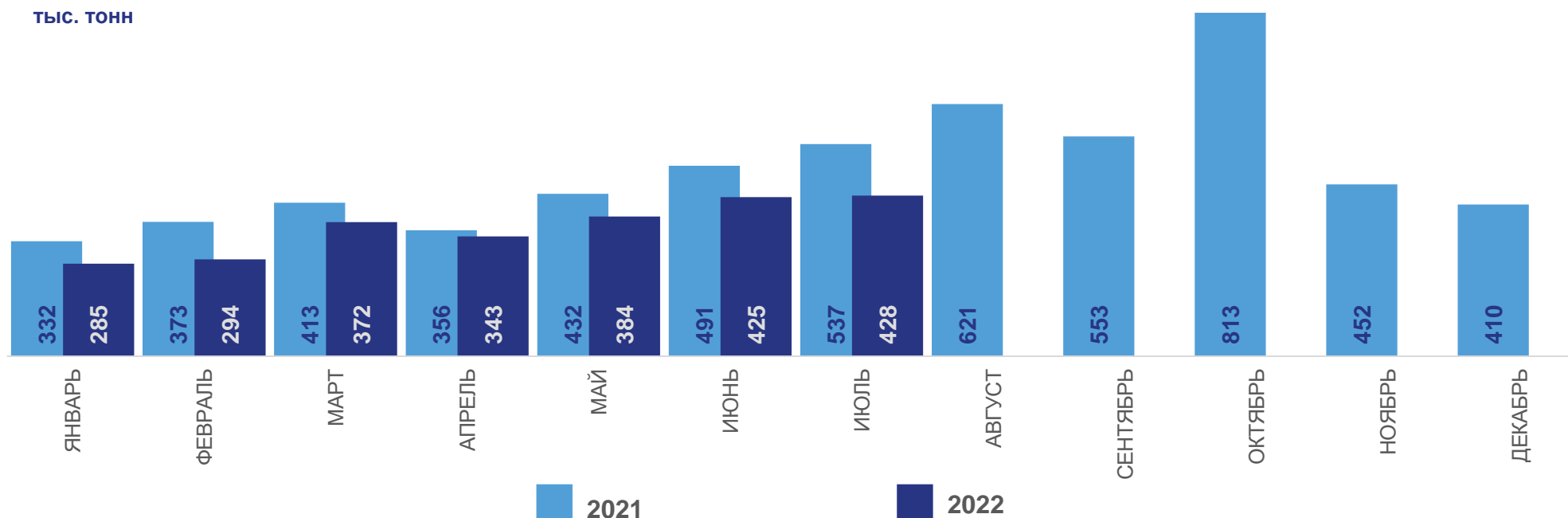
ЯНВАРЬ–ИЮЛЬ 2022 года

2 531,4

ТЫС. ТОНН

86,3%

к январю-июлю 2021 года







# ГРУЗОБОРОТ ТРАНСПОРТА НА КОММЕРЧЕСКОЙ ОСНОВЕ

БЕЗ СУБЪЕКТОВ МАЛОГО ПРЕДПРИНИМАТЕЛЬСТВА

ИЮЛЬ 2022 года

191,5

МЛН Т.-КМ

95,9%

к июлю 2021 года

ЯНВАРЬ – ИЮЛЬ 2022 года

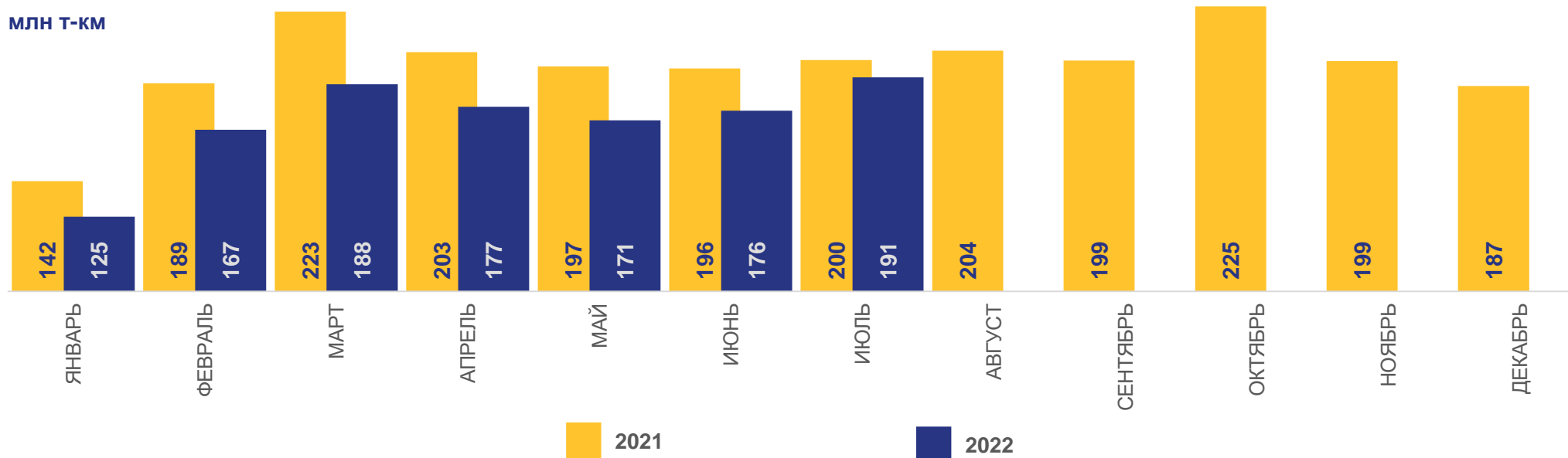
1 195,7

МЛН Т.-КМ

88,6%

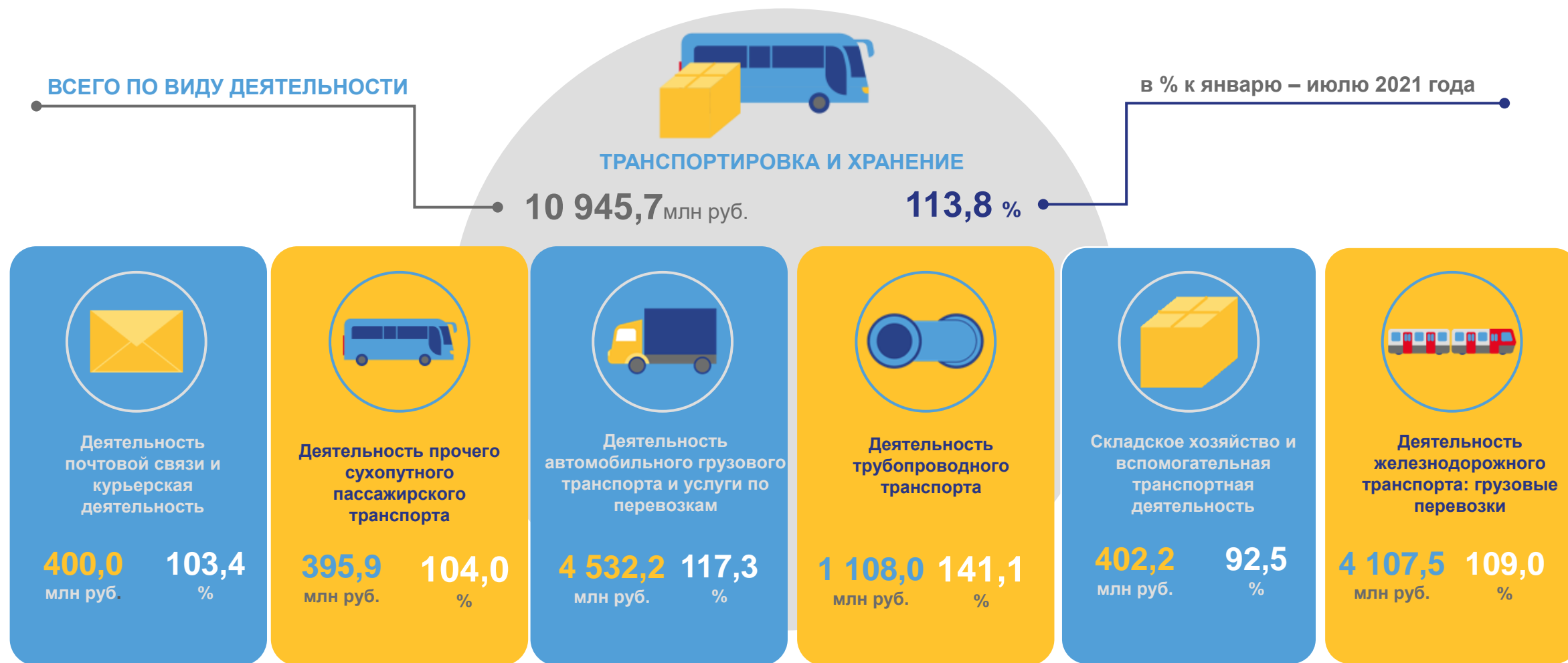
к январю-июлю 2021 года

МЛН Т.-КМ



ОТГРУЖЕНО ТОВАРОВ СОБСТВЕННОГО ПРОИЗВОДСТВА, ВЫПОЛНЕНО РАБОТ И УСЛУГ СОБСТВЕННЫМИ СИЛАМИ ПО «ЧИСТЫМ» ВИДАМ ЭКОНОМИЧЕСКОЙ ДЕЯТЕЛЬНОСТИ ПО КРУПНЫМ И СРЕДНИМ ОРГАНИЗАЦИЯМ  
(БЕЗ ОРГАНИЗАЦИЙ С ЧИСЛЕННОСТЬЮ РАБОТНИКОВ МЕНЕЕ 15 ЧЕЛ.)

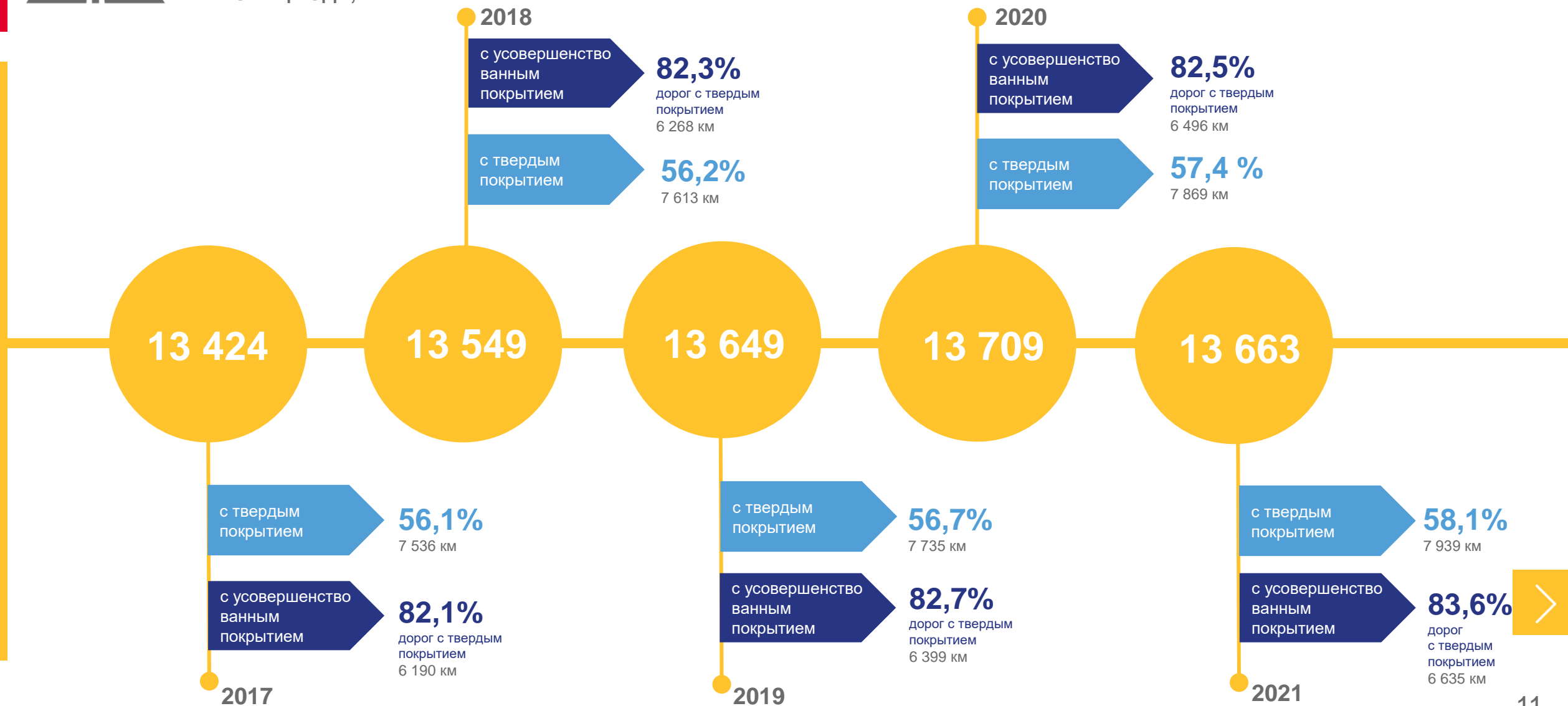
январь – июль 2022 года





# АВТОМОБИЛЬНЫЕ ДОРОГИ ОБЩЕГО ПОЛЬЗОВАНИЯ

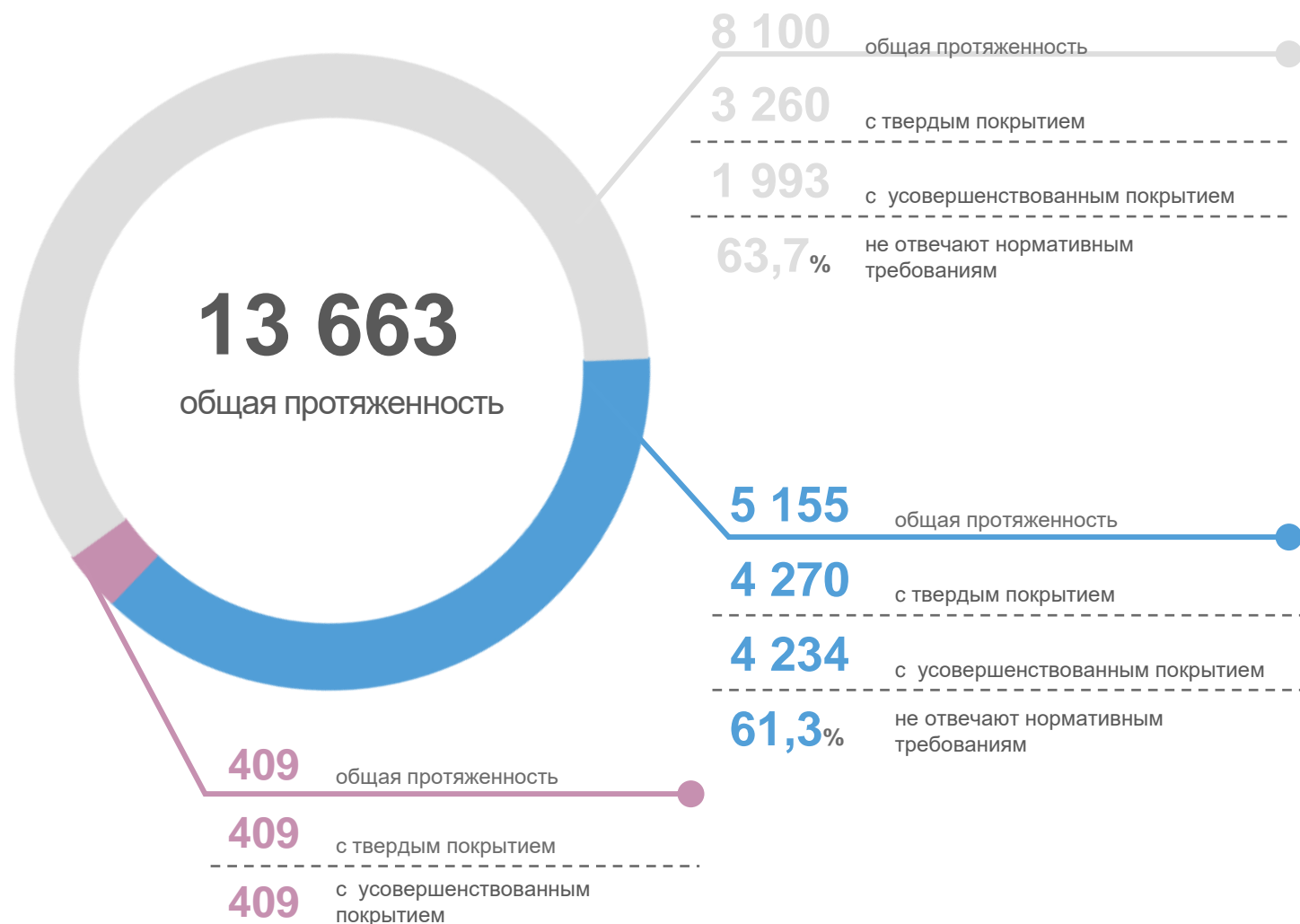
НА КОНЕЦ ГОДА, км





# АВТОМОБИЛЬНЫЕ ДОРОГИ ОБЩЕГО ПОЛЬЗОВАНИЯ

НА КОНЕЦ 2021 ГОДА, км



**Плотность автомобильных дорог общего пользования с твердым покрытием**

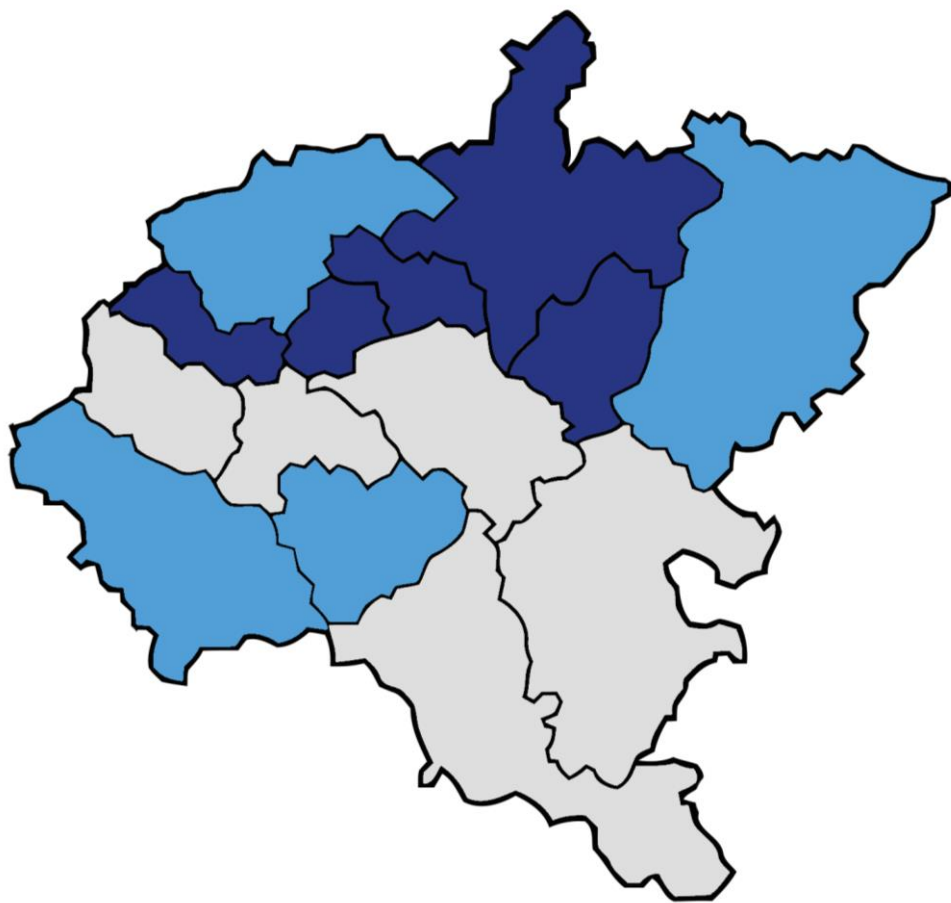
**304,2** км дорог на 1000 кв.км территории

- Местного значения
- Регионального или межмуниципального значения
- Федерального значения





**ДОЛЯ АВТОМОБИЛЬНЫХ ДОРОГ ОБЩЕГО ПОЛЬЗОВАНИЯ МЕСТНОГО ЗНАЧЕНИЯ, НЕ ОТВЕЧАЮЩИХ НОРМАТИВНЫМ ТРЕБОВАНИЯМ ПО РЕГИОНАМ ПРИВОЛЖСКОГО ФЕДЕРАЛЬНОГО ОКРУГА НА КОНЕЦ 2021 ГОДА, %**



● До 40    ● от 41 до 60    ● от 61

